

Duett in 3D -

eine Fusion von Fotografie und Malerei zum Siciliano von J. S. Bach (BWV 1017, 4. Sonate in c-Moll)

Leitfragen

1 Wie kann ich zweidimensionale Bildwelten auf eine dreidimensionale Unterlage projizieren, damit sich aus wechselnden Blickwinkeln unterschiedliche Bilder zusammenfügen?

2 Mit welchen grafischen Elementen lassen sich die Beziehungen zwischen Melodie, Rhythmus und Dynamik für den Siciliano von J. S. Bach möglichst angemessen veranschaulichen?

Fachbegriffe

Anamorphose

Bezeichnung für Bilder, welche nur aus einer bestimmten Perspektive als Ganzes sichtbar werden.

Beliebte Verschlüsselung im Manierismus und Barock, Beispiel: Hans Holbein d. J., Die Gesandten (1533 n. Chr.)

Fusionismus

Von David Pflugi begründete Kunstrichtung im 21. Jhd. „Fusionismus steht für die Verschmelzung von Bildhauerei, Malerei und analogen oder digitalen Medien zu einer Ästhetik dreidimensionaler Reliefoberflächen.“ Prof. Dr. Manfred Fassler

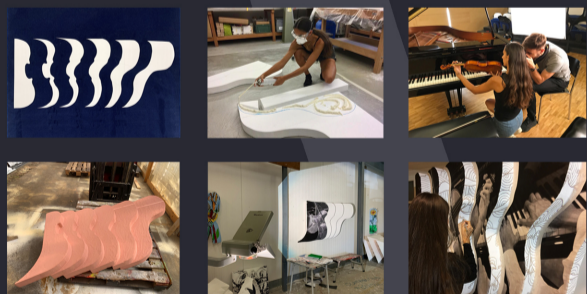
Siciliano

Satzbezeichnung der Barockmusik im 6/8- oder 12/8-Takt mit wiegendem Rhythmus und tänzerischem Charakter

Synästhesie

Gleichzeitige Reizung zweier Sinnesorgane mit gekoppelter Wahrnehmung, z.B. klingende Farben, farbiger Geschmack

Impressionen aus dem Arbeitsprozess



Fusionen

Violine und Klavier
Bildende Kunst und Musik
Graustufen und Farbe
Malerei, Fotografie und Skulptur
Statik und Bewegung
Einheit und Fragment
Mann und Frau
Verschmelzung verschiedener Facetten meiner Persönlichkeit

Kunstgeschichtliche Bezüge

David Pflugi / Paul Klee / Robert Delaunay / Wassily Kandinsky



Eckdaten

197 cm x 101 cm x 49 cm
Styropor, PU-Schaum, Spachtelmasse, Lacke
Fotoprint auf Leinwand
Acrylfarbe

Arbeitsschritte

Relief

- Skizzen zur Ideenfindung und thematischen Eingrenzung
- 3D-Modelle aus Styropor
- Zuschnitt der 6 Platten, Verklebung mit PU-Schaum
- Beschichtung mit div. Spachtelmassen und Lacken

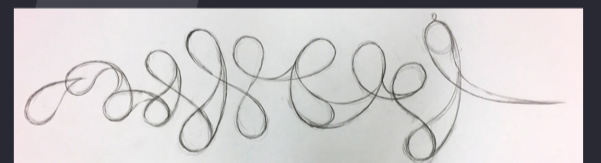
Fotoleinwand

- Fotoshootings zum Dialog von Violine (Miruna) und Klavier (Luca)
- Bildauswahl und Optimierung in Adobe Photoshop
- Projektion auf Styropormodell
- Druckauftrag für Fotoleinwand mit entsprechenden Massen
- Zuschnitt der Fotoleinwand und Montage auf Relief

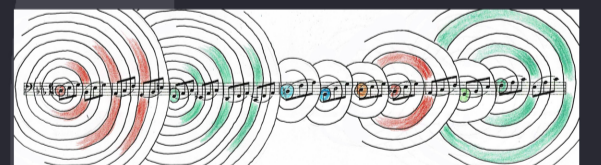
Visualisierung

- Wiederholtes Anhören des Musikstücks
- Anfertigung zahlreicher Skizzen zur Violinstimme sowie zur Melodie- und Bassstimme des Klaviers
- Harmonische Analyse des Musikstücks zum vertieften Verständnis
- Ausarbeitung definitiver Formen und Farben der einzelnen Stimmen auf subjektiver, synästhetischer und analytischer Grundlage
- Unterteilung und Zusammenführung der drei horizontalen Kompositionen auf dem stirnseitigen Hochformat des Reliefs
- Übertragung der Vorzeichnung mittels Beamer
- Endgültige Ausführung mit Acrylfarbe

Skizzen zur Visualisierung der Violinstimme (Auswahl)

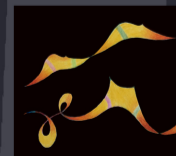


Skizze zur Visualisierung der Bassstimme (Auswahl)



Definitive Umsetzungen:

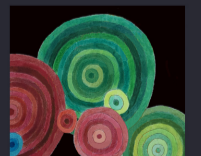
Violinstimme



Klavier Melodie



Klavier Bass



Hörbeispiel

Frank Peter Zimmermann (Violine) und Enrico Pace (Klavier):
Johann Sebastian Bach — Siciliano aus der 4. Sonate in c-Moll für Violine und Klavier (BWV 1017), erster Teil (0:00 — 0:53), © Sony 2007

